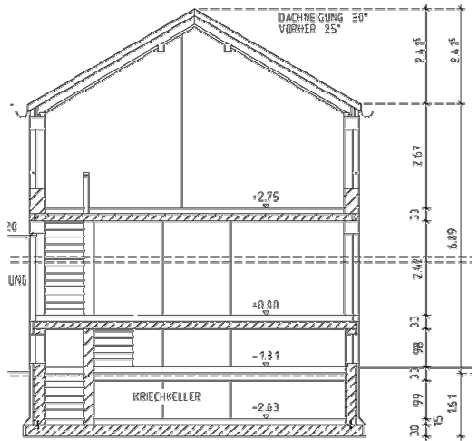


Ansicht Süd-West Haus 1-4

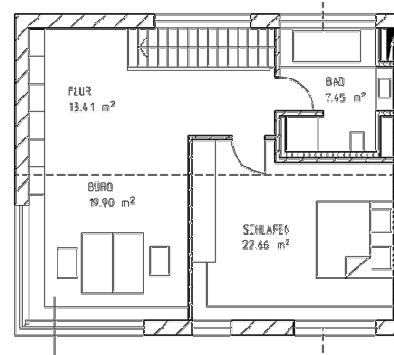
Im Rahmen der Architektouren wird Haus 1 vorgestellt. Das Einfamilienhaus wird von unserem Architekturbüro und als „Musterhaus“ für Bauinteressenten genutzt.

Steckbrief:

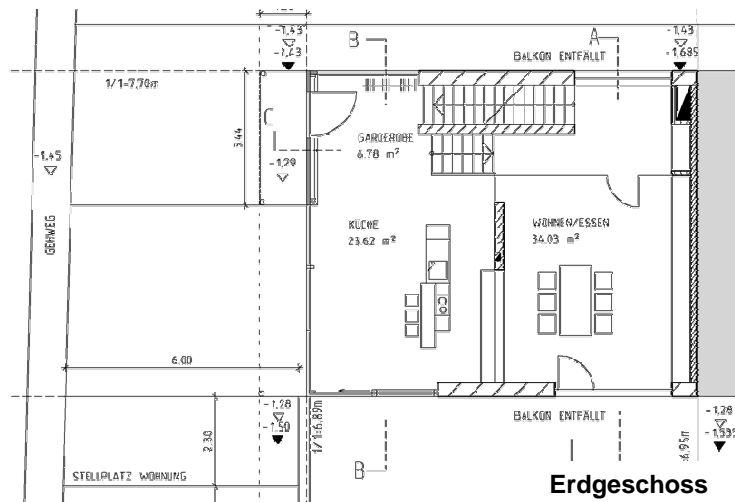
- energieautarkes Haus, durch den Einsatz regenerativer Energien
- baubiologische und ökologische Bauweise durch den Einsatz von Naturprodukten und Recyclingmaterial
- kostengünstige Bauweise: 1115€/m² Nutzfläche, bzw. 226€/m³ umbautem Raum
- Bauland sparendes Konzept: 166m² Nutzfläche und 3 Parkplätze auf nur 200m² Grundstücksfläche
- ungewöhnliche, designorientierte Architektur und unkonventionelle Grundrisse



Schnitt



Obergeschoss



Erdgeschoss



Bad im OG



Treppenaufgang ins OG



Wohnen/Essen